



Install your **future**

Розподілювачі

InoxFlow

- Благородний матеріал **вищої якості** - нержавіюча сталь
- **В 2 рази ефективніші**, ніж латунні розподілювачі
- **Висока стійкість** до іонів хлору у воді
- **Сучасний дизайн**
- 100% **європейське виробництво**



1

Стійкий матеріал

з високою стійкістю до іонів хлору у воді (особливо важливо для систем водопостачання)

2

Легка ідентифікація

гарантія оригінальності продукту завдяки лазерному маркуванню

3

Можливість повороту

балки колектора на 180° без необхідності демонтажу розподільвача

4

В 2 рази гідравлічно ефективніші

ніж латунні розподільвачі, і можливість підключення більшої кількості контурів завдяки балкам 1 1/4" з нержавіючої сталі 1.4301

9

Проста ідентифікація

за рахунок лазерної нумерації на балці і спеціальній наклейці всередині шапки для опису контурів і приміщень

8

Міцні хомути

розроблені фахівцями з урахуванням останніх тенденцій промислового дизайну. Функція гасіння вібрацій, яка гарантує тиху роботу системи

7

Зрозуміле маркування

способу підключення (подаючий/зворотній)

6

Сумісність

взаємодія з існуючою арматурою для оснащення розподільвачів KAN-therm (перехідники, повітрявипускні клапани, трійники і т.д.)

5

Зручність

виходи на окремі відводи - зовнішня різьба 3/4" Eurokonus



Широкий асортимент для всіх застосувань

Розподільвачі для ц.о. і водопостачання (R)



з внутрішньою
різьбою 1/2"
- серія **RBB**

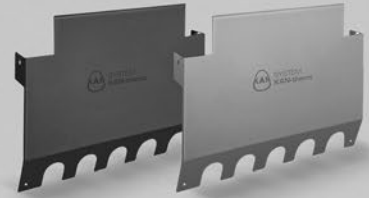


з ніпелями 3/4"
- серія **RNN**



з ніпелями 3/4" і запірними
вентиллями - серія **RVV**

Маскуючий екран*



* за індивідуальним замовленням,
доступні в антрацитовому або
сталюму кольорі

Розподільвачі для панельного опалення (U)

з регулюючими вентиллями



з регулюючими
вентиллями
- серія **UVN**



з регулюючими
вентиллями
і вентиллями
сервоприводів
- серія **UVS**



з регулюючими
вентиллями
і вентиллями
сервоприводів, а також
повітрявипускною
секцією - серія **UVST**

з витратомірами



з витратомірами
- серія **UFN**



з витратомірами
і вентиллями для
сервоприводів
- серія **UFS**



з витратомірами
2,5 л/хв або 5 л/хв (max)
і вентиллями для
сервоприводів, а також
з повітрявипускною
секцією - серія **UFST**
або серія **UFST max**



Розподільвачі для панельного опалення зі змішувальною системою (P)



з регулюючими вентиллями
і вентиллями для сервоприводів,
а також зі змішувальною системою,
з електронним насосом - серія **USVP**



з витратомірами і вентиллями
для сервоприводів, а також
зі змішувальною системою
з електронним насосом
- серія **USFP**

ПОЗНАЧЕННЯ СЕРІЙ РОЗПОДІЛЮВАЧІВ



R або U | B,N,S,V або F | T, A або P

оснащення верхнього
або нижнього
колектора

додаткове
оснащення

Radiator
розподільвач
для ц.о.
і водопостачання

**Underfloor
heating**
розподільвачі
для панельного
опалення

Basic
без оснащення
Nipples
ніпелі

Servomotor valves
вентилі під
сервопривід

Valves
запірні
і регулюючі
вентилі

Flowmeters
витратоміри

Top
повітрявипускник
на верхньому
колекторі

Axis
повітрявипускник
на осі колектора

Pump
насосна група

ТОВ **КАН-ТЕРМ ЮЕЙ**

03117, Київ, пр. Перемоги, 67, корпус Г

Тел.: +38 (044) 379-14-55, kiev@kan-therm.com